



# Tomossíntese Mamária

**Local de realização do exame:  
Unidade Jardins**



# Exame: Tomossíntese Mamária

## O que é Tomossíntese Mamária?

A Tomossíntese Mamária (Mamografia 3D) consiste numa nova tecnologia que permite a reconstrução da mamografia em cortes finos de alta resolução, com 1 mm de espessura. As imagens geradas podem ser avaliadas individualmente ou em modo dinâmico de maneira semelhante à tomografia computadorizada. Com isso, esse exame supera as limitações da mamografia 2D relacionadas à sobreposição tecidual, comprovadamente aumentando a detecção do câncer de mama e reduzindo as reconvocações.

## Quais os objetivos de se realizar a Tomossíntese Mamária?

O objetivo primário é o rastreamento do câncer de mama, principalmente em pacientes que apresentam mamas densas ou risco elevado para câncer de mama.

## Riscos

Esse exame envolve exposição à radiação. Acredita-se que a radiação diagnóstica pode aumentar o risco de se desenvolver câncer, mas esse risco é muito pequeno, uma vez que é proporcional à quantidade de radiação administrada.

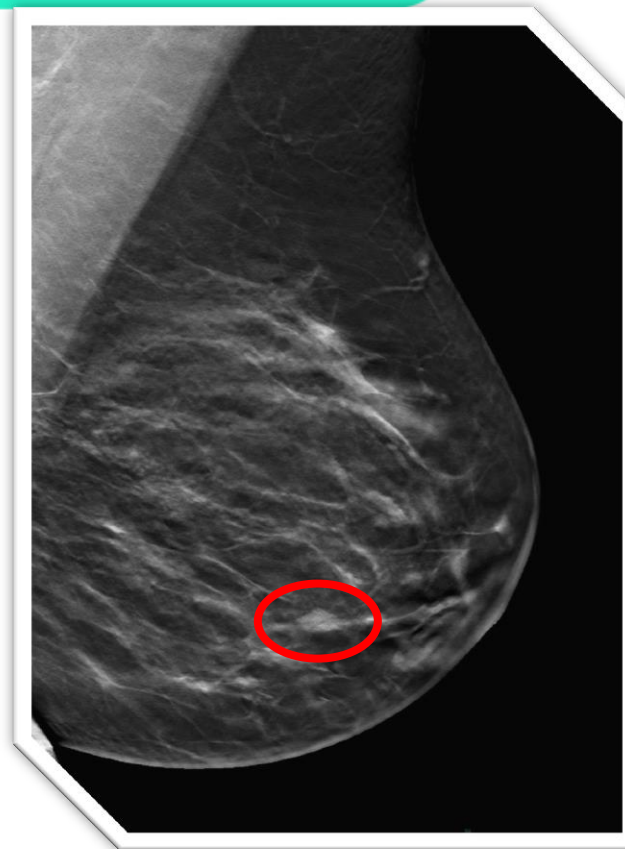
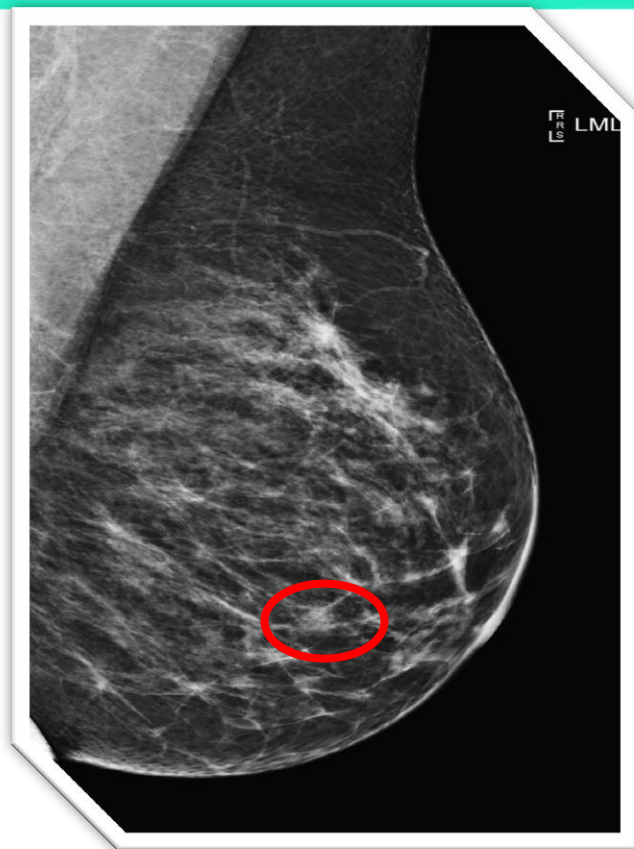
A dose de radiação é maior que a da mamografia 2D, porém ainda abaixo dos limites considerados seguros pelas entidades reguladoras.

## Preparo do Exame

Não é necessário um preparo específico.



## Exame: Tomossíntese Mamária



Mamografia digital (D) e Tomossíntese mamária (E).

A Tomossíntese permite a detecção e caracterização das lesões com maior nitidez, principalmente em mamas densas, aumentando a sensibilidade na detecção do câncer de mama.



**Em caso de dúvidas ou para saber mais sobre indicações e procedimentos, contate o Departamento de Diagnósticos por Imagem pelo telefone (11) 2151-2452.**

