



Perfusão Miocárdica por Tomografia Computadorizada

**Local de realização do exame:
Unidade Morumbi**



Exame: Perfusão Miocárdica por Tomografia Computadorizada

O que é Perfusão Miocárdica por Tomografia?

É um teste não invasivo utilizando-se o contraste iodado endovenoso e um vasodilatador das artérias coronárias (Dipiridamol) com o intuito de avaliar a perfusão do miocárdio (músculo cardíaco), através das imagens de tomografia computadorizada de múltiplos detectores.

Quais os objetivos de se realizar Perfusão Miocárdica por Tomografia?

O objetivo é identificar se há uma obstrução coronariana determinando uma isquemia miocárdica, ou seja, uma redução de fluxo sanguíneo significativa para o músculo cardíaco.

As informações fornecidas são similares à Ressonância Magnética com Estresse ou à Cintilografia do Miocárdico com Estresse.

Riscos

Esse exame envolve a utilização do contraste iodado e exposição à radiação, com seus possíveis efeitos adversos. Importante ressaltar que todos os tomógrafos do Hospital Albert Einstein estão equipados com programa de baixa radiação de última geração (reconstrução iterativa), sendo que a quantidade de radiação empregada é a menor possível. Como o exame usa contraste iodado, existe sempre o risco de reação alérgica. Estatísticas internas demonstram 0,5% de risco para qualquer tipo de reação (incluindo reações não alérgicas, como náuseas e vômitos) e de 0,01% para reações alérgicas graves. O hospital dispõe de equipe treinada para atendimento a esse tipo de reação.



Perfusão por Tomografia

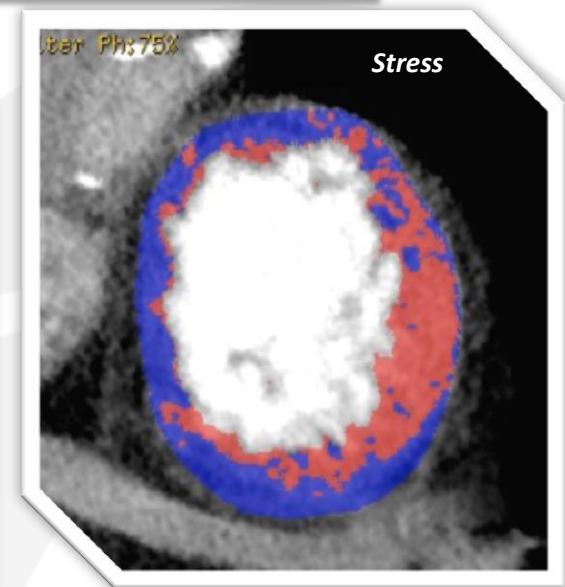
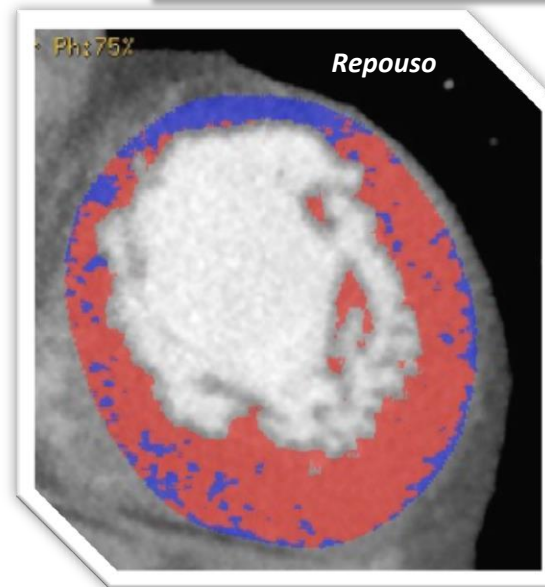
Preparo do Exame

É necessária a suspensão por doze horas da ingestão de cafeína, produtos com xantinas (chocolates, achocolatados, chás, refrigerantes etc.). São necessárias também duas horas de jejum.

Angiotomografia de coronárias 3D



Perfusão Miocárdica com Estresse Farmacológico (Dipiridamol)



Vermelho: Perfusão normal

Azul: Defeito de perfusão (isquemia)



Em caso de dúvidas ou para saber mais sobre indicações e procedimentos, contate o Departamento de Diagnósticos por Imagem pelo telefone (11) 2151-2452.



ALBERT EINSTEIN

SOCIEDADE BENEFICENTE ISRAELITA BRASILEIRA