



ALBERT EINSTEIN
HOSPITAL ISRAELITA

Análise da Auditoria Global 2011

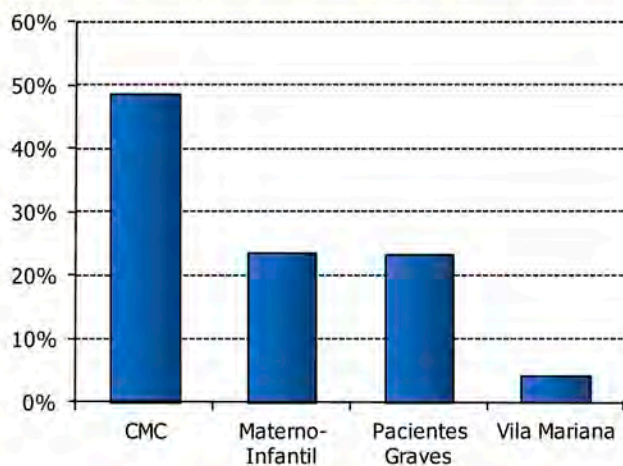
Dor
(1^a, 2^a, 3^a e 4^a onda)

Versão eletrônica atualizada em fev/2012



- Foram consideradas as questões relacionadas à dor da amostra "Auditora global e BAEM 2011".
- Referência: 1ª à 4ª onda (fevereiro a novembro de 2011).
- Os valores apresentados foram calculados com a **amostra ponderada**.
- As quantidades em % referem-se à amostra ponderada. A quantidade de prescrições auditadas na amostra, que representam os valores totais e de cada restrição (presença de dor nas últimas 24 horas, presença de dor forte/intensa nas últimas 24 horas) por Unidade de Gestão, sem a ponderação, estão nas colunas denominadas **Amostra** ou identificadas como "n".

Distribuição das prescrições por Unidade de Gestão



Unidade de Gestão	Amostra
CMC	188
Materno Infantil	197
Pacientes Graves	252
Vila Mariana	42
Total	679

Realizado reavaliação da dor pelo menos uma vez por plantão nas últimas 24horas (M T N)

Unidade de Gestão	Não	Sim	Total
CMC	2,6%	97,4%	100,0%
Materno Infantil	2,0%	98,0%	100,0%
Pacientes Graves	3,2%	96,8%	100,0%
Vila Mariana	0,0%	100,0%	100,0%
Total	2,5%	97,5%	100,0%

Escala de Dor utilizada

Unidade de Gestão	Faces	Não identificado em impresso	NIPS	Numérica	Outros	Total
CMC	0,0%	1,6%	0,6%	75,1%	22,7%	100,0%
Materno Infantil	0,0%	3,0%	44,2%	38,1%	14,7%	100,0%
Pacientes Graves	1,2%	12,7%	0,0%	68,3%	17,9%	100,0%
Vila Mariana	8,9%	11,6%	2,2%	50,4%	26,8%	100,0%
Total	0,7%	4,9%	10,8%	63,7%	19,9%	100,0%

Outra escala de dor utilizada

Unidade de Gestão	Déficit Cognitivo	Crítérios, Resposta ou Sinais Sugestivos de Dor	FLACC	Sedação	Total
CMC	0,0%	100,0%	0,0%	0,0%	100,0%
Materno Infantil	0,0%	10,3%	89,7%	0,0%	100,0%
Pacientes Graves	2,2%	93,3%	0,0%	4,4%	100,0%
Vila Mariana	0,0%	100,0%	0,0%	0,0%	100,0%
Total	0,5%	82,9%	15,7%	0,9%	100,0%

O paciente teve dor nas últimas 24 horas

Unidade de Gestão	Não	Sim	Total
CMC	73,4%	26,6%	100,0%
Materno Infantil	89,8%	10,2%	100,0%
Pacientes Graves	84,5%	15,5%	100,0%
Vila Mariana	95,5%	4,5%	100,0%
Total	80,8%	19,2%	100,0%

Se teve dor nas últimas 24 horas, o paciente apresentou dor forte/intensa

Unidade de Gestão	Não	Sim	Total
CMC	58,6%	41,4%	100,0%
Materno Infantil	85,0%	15,0%	100,0%
Pacientes Graves	71,8%	28,2%	100,0%
Vila Mariana	100,0%	0,0%	100,0%
Total	64,8%	35,2%	100,0%

Se teve dor nas últimas 24 horas, foi realizada re-avaliação da dor em até 1 hora da ação corretiva

Unidade de Gestão	Não	Sim	Total	Amostra
CMC	6,1%	93,9%	100,0%	50
Materno Infantil	10,0%	90,0%	100,0%	20
Pacientes Graves	20,5%	79,5%	100,0%	39
Vila Mariana	0,0%	100,0%	100,0%	2
Total	9,2%	90,8%	100,0%	111

Existência de prescrição médica de analgésicos entre os que tiveram dor nas últimas 24 horas.

Unidade de Gestão	Não	Sim	Total
CMC	0,0%	100,0%	100,0%
Materno Infantil	0,0%	100,0%	100,0%
Pacientes Graves	0,0%	100,0%	100,0%
Vila Mariana	0,0%	100,0%	100,0%
Total	0,0%	100,0%	100,0%



Combinação da(s) frequência(s) do(s) analgésico(s) prescrito(s)

Unidade de Gestão	CMC	Materno Infantil	Pacientes Graves	Vila Mariana	Total
Frequência Regular	11,9%	30,0%	12,8%	0,0%	14,3%
Se necessário	51,9%	20,0%	35,9%	100,0%	45,4%
Agora	0,0%	0,0%	5,1%	0,0%	1,0%
ACM	0,0%	5,0%	7,7%	0,0%	2,1%
Frequência Regular e Se necessário	26,1%	35,0%	23,1%	0,0%	26,4%
Frequência Regular e Agora	4,0%	0,0%	0,0%	0,0%	2,7%
Frequência Regular, Se necessário e Agora	1,9%	10,0%	5,1%	0,0%	3,5%
Frequência Regular, Se necessário e ACM	0,0%	0,0%	2,6%	0,0%	0,5%
Se necessário e Agora	2,1%	0,0%	0,0%	0,0%	1,4%
Se necessário e ACM	2,1%	0,0%	7,7%	0,0%	2,9%
Total	100,0%	100,0%	100,0%	100,0%	100,0%
Amostra	50	20	39	2	111

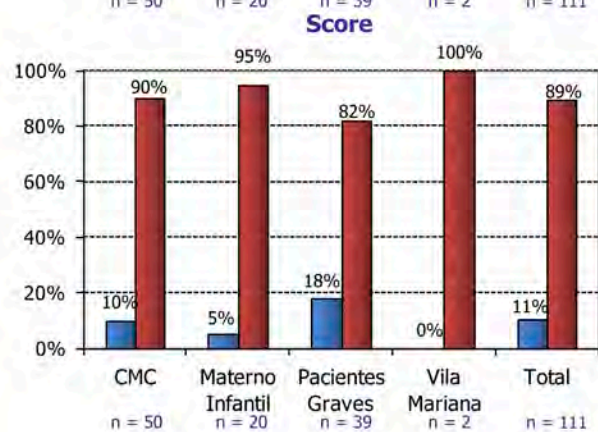
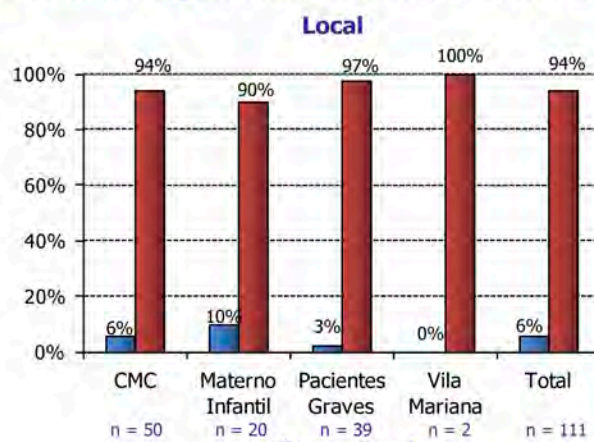
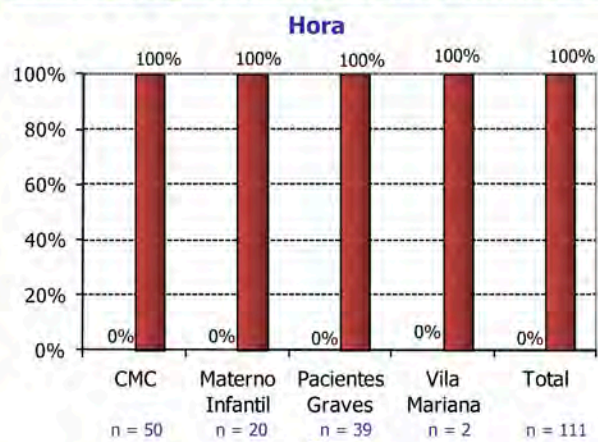


Combinação das classes medicamentosas dos analgésicos prescritos

Unidade de Gestão	CMC	Materno Infantil	Pacientes Graves	Vila Mariana	Total
Não opióides	46,2%	40,0%	43,6%	100,0%	45,4%
Opióides fracos	2,1%	5,0%	5,1%	0,0%	3,0%
Opióides fortes	3,8%	0,0%	5,1%	0,0%	3,5%
Não opióides e opióides fortes	15,9%	10,0%	20,5%	0,0%	15,9%
Não opióides e opióides fracos	8,3%	25,0%	7,7%	0,0%	10,2%
Não opióides, opióides fracos e opióides fortes	4,1%	5,0%	10,3%	0,0%	5,4%
Não opióides e anti-inflamatórios não hormonais	11,6%	0,0%	5,1%	0,0%	8,8%
Não opióides, anti-inflamatórios não hormonais e opióides fortes	4,0%	0,0%	0,0%	0,0%	2,7%
Não opióides, anti-inflamatórios não hormonais e opióides fracos	1,9%	10,0%	0,0%	0,0%	2,5%
Não opióides, anti-inflamatórios não hormonais, opióides fracos e opióides fortes	0,0%	5,0%	0,0%	0,0%	0,6%
Opióides fracos e opióides fortes	2,1%	0,0%	2,6%	0,0%	1,9%
Total	100,0%	100,0%	100,0%	100,0%	100,0%



Dentre os que tiveram dor nas últimas 24 horas, foi realizado registro no momento da dor de:



■ Não ■ Sim



Se presença de dor forte na últimas 24 horas, administrado opióides fortes:

Unidade de Gestão	Não	Sim	Total	Amostra
CMC	47,7%	52,3%	100,0%	21
Materno Infantil	0,0%	100,0%	100,0%	3
Pacientes Graves	54,5%	45,5%	100,0%	11
Vila Mariana	-	-	-	0
Total	46,2%	53,8%	100,0%	35



Dentre os que apresentaram dor nas últimas 24 horas:

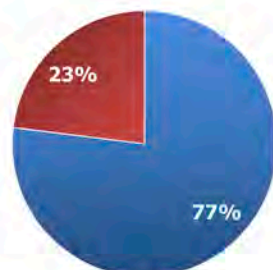
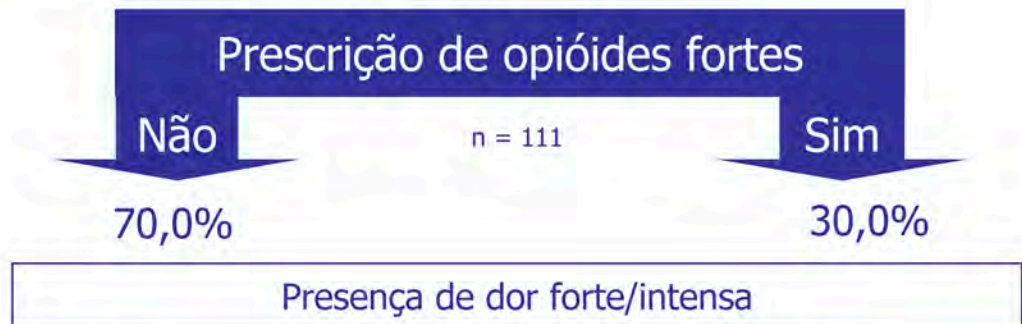
Paciente apresentou dor forte nas últimas 24h	Prescrição de opióides fortes		
	Não	Sim	Total
Não	53,9%	11,0%	64,8%
Sim	16,1%	19,0%	35,2%
Total	70,0%	30,0%	100,0%

Dentre os que apresentaram dor forte/intensa (35 pacientes):

Prescrição de opióides fortes	Administrado opióides fortes		
	Não	Sim	Total
Não	92,0%	8,0%	100,0%
Sim	7,4%	92,6%	100,0%
Total	46,2%	53,8%	100,0%



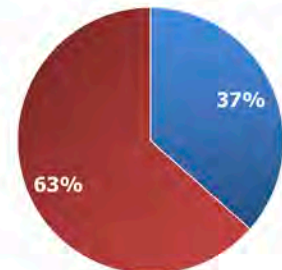
Dentre os que apresentaram dor nas últimas 24 horas:



n = 77

23%

■ Não
■ Sim



n = 34

63%

Administração de opióides fortes na presença de dor forte/intensa

Não	92,0%
Sim	8,0%

n = 16

Não	7,4%
Sim	92,6%

n = 19