



ALBERT EINSTEIN
HOSPITAL ISRAELITA

PROGRAMA INTEGRADO DE TRANSPLANTES

**Curso Prático de Extração
de Órgãos para Transplante**



Histórico

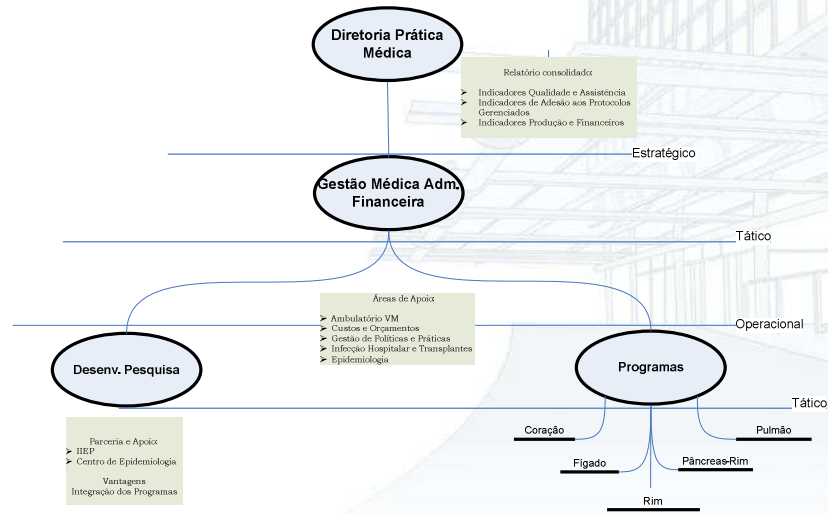
- inovador, criado em 2002
- parceria entre HIAE e Gestor Público
- Ministério da Saúde
- Contratação Equipe CLT institucionalizada - 2005

	2002 a 2009			2010*			TOTAL			
	SUS	Priv	% Priv	Filantropia	Priv	% Priv	SUS	Priv	% Priv	Total
FÍGADO	816	39	6%	169	4	2%	985	43	4%	1028
RIM	489	39	7%	78	3	4%	567	42	7%	609
PÂNCREAS	60	1	2%				60	1	2%	61
PÂNCREAS-RIM	134	8	6%	1			135	8	6%	143
CORAÇÃO	7	16	91%	6	1	14%	13	17	57%	30
PULMÃO	0	1		2			2	1	33%	3
TOTAL	1506	104	7%	256	8	3%	1762	112	6%	1874
TOTAL GERAL		1610			264			1874		

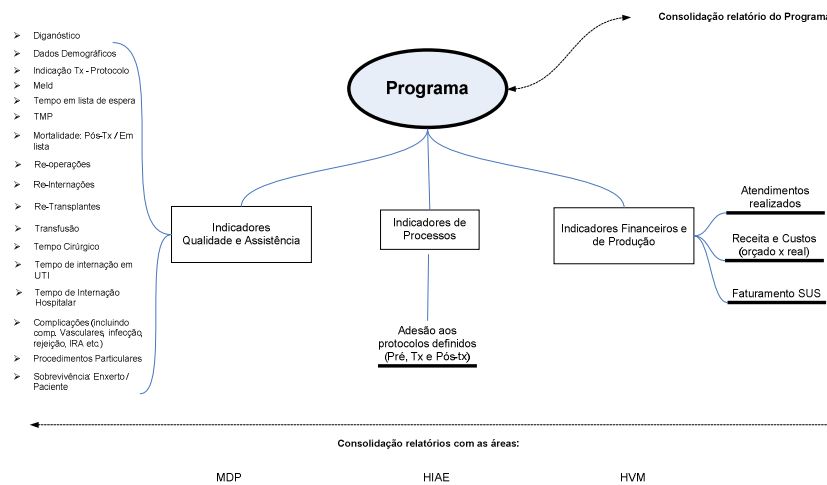
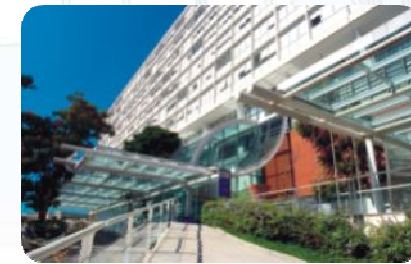
* Até 22.11.2010

Histórico

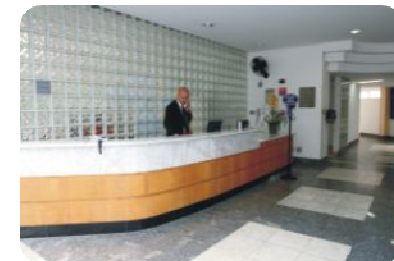
Modelo de Gestão - 2007



Hospital Israelita Albert Einstein



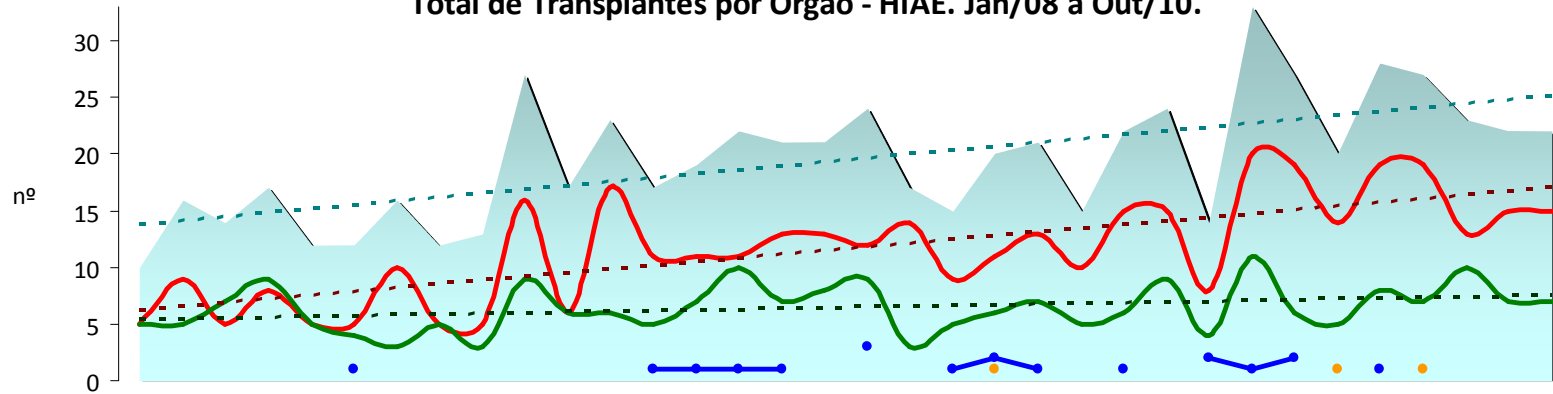
Unidade Vila Mariana - Recepção





Situação Atual

Total de Transplantes por Órgão - HIAE. Jan/08 a Out/10.



jan /08 fev/08 mar /08 abr /08 mai /08 jun /08 jul/08 ago /08 set/08 out /08 nov /08 dez /08 jan /09 fev/09 mar /09 abr /09 mai /09 jun /09 jul/09 ago /09 set/09 out /09 nov /09 dez /09 jan /10 fev/10 mar /10 abr /10 mai /10 jun /10 jul/10 ago /10 set/10 out /10 **mês**

total Tx	10	16	14	17	12	12	16	12	13	27	17	23	17	19	22	21	21	24	17	15	20	21	15	22	24	14	33	27	20	28	27	23	22	22
Fígado	5	9	5	8	5	5	10	5	5	16	6	17	11	11	11	13	13	12	14	9	11	13	10	15	15	8	20	19	14	19	19	13	15	15
Rim	5	5	7	9	5	4	3	5	3	9	6	6	5	7	10	7	8	9	3	5	6	7	5	6	9	4	11	6	5	8	7	10	7	7
Pânc. e Pânc-Rim															1																			
Coração					1								1	1	1	1		3		1	2	1		1	2	1	2		1					
Pulmão																					1									1		1		



Parceria



Sistema Nacional de Transplantes



Desenvolvimento Institucional do SUS

(Adequação ao novo decreto 5.895/2006)

- Capacitação de Recursos Humanos
- Pesquisa de Interesse Público em Saúde
- Estudos de Avaliação e Incorporação de Tecnologia
- Desenvolvimento de Técnicas e Operação de Gestão em Serviços de Saúde



Capacitação de Recursos Humanos

- Curso de Pós-Graduação (lato sensu)
- Curso de Simulação Realística em “Diagnóstico de Morte Encefálica, Comunicação de Más Notícias, Entrevista Familiar e Manutenção Hemodinâmica de Potenciais Doadores de Órgãos”,
- Encontro Nacional das Comissões Intra-Hospitalares de Doação de Órgãos e Tecidos para Transplante – ENCIHDOTT
- Curso Prático de Extração, Perfusão e Acondicionamento de Múltiplos Órgãos e Transplante de Fígado, realizado no Centro de Experimentação e Treinamento em Cirurgia – CETEC.
- Treinamento em Anestesiologia do Transplante de Órgãos;
- Programa de Estágios e Complementação profissional em Transplantes
- Visitas



Perspectivas

- Aumento do número de CSR intra e extra 'muros' HIAE;
- VI Turma do CPG (2011);
- CPG para Coordenadores Estaduais de Transplante;
- "I Simpósio Internacional de Transplante Intestinal e Multivisceral"
- "Simpósio Internacional de Carcinoma Hepatocelular"
- "Simpósio Internacional de Recidiva da Doença no Transplante de Órgãos"
- III SEMADOTT (com III ENCIHDOTT)



Programação

Dia	Módulo	Horario	Temas
1º dia (23/Nov - 3ªf)	Teórico	8:00 às 08:10	Abertura e Introdução ao Curso
		8:10 às 08:40	Noções de Anatomia Suína
		8:40 às 09:10	Técnicas de Extração de Fígado
		9:10 às 09:40	Técnicas de Extração de Pâncreas
		9:40 às 10:10	Técnicas de Extração de Rim
		10:10 às 10:30	Atuação do Coordenador de Sala (perfusão + acond. enx.)
	Prático	10:30 às 13:00	Retirada de múltiplos órgãos para transplante
		13:00 às 14:00	Almoço
	Prático	14:00 às 17:30	Retirada de múltiplos órgãos para transplante
2º dia (24/Nov - 4ªf)	Prático	8:00 às 12:00	Retirada de múltiplos órgãos para transplante
		12:00 às 12:30	Considerações finais e avaliação do curso
		12:30h	Encerramento



ALBERT EINSTEIN
HOSPITAL ISRAELITA

Sejam Bem Vindos e

BOM TREINAMENTO !!!

PROGRAMA INTEGRADO DE TRANSPLANTES

transplantes@einstein.br