

Uso do Contraste em Radiologia

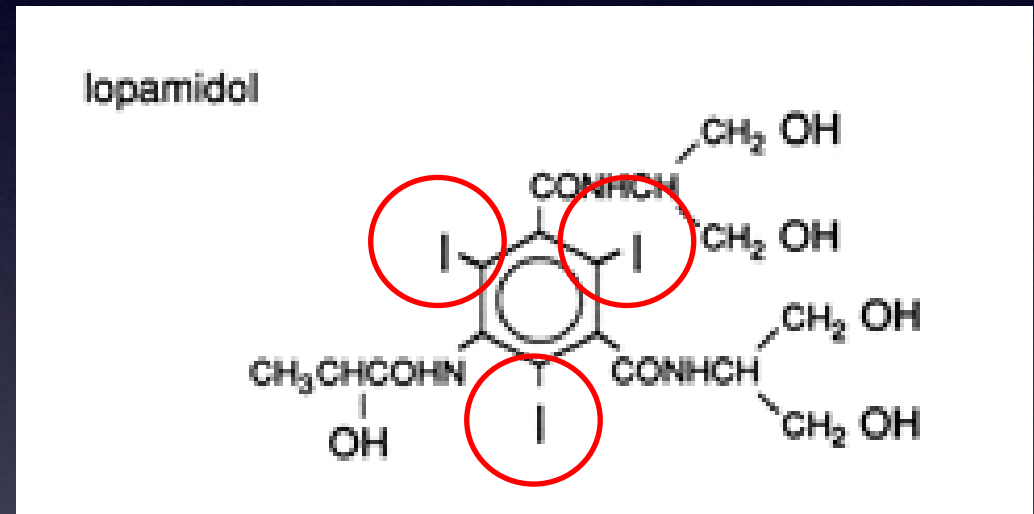
Adriano Tachibana

Contrastes lodados

- Não lônicos
- Monoméricos
- Diméricos
- Hiposmolares
- Isosmolares

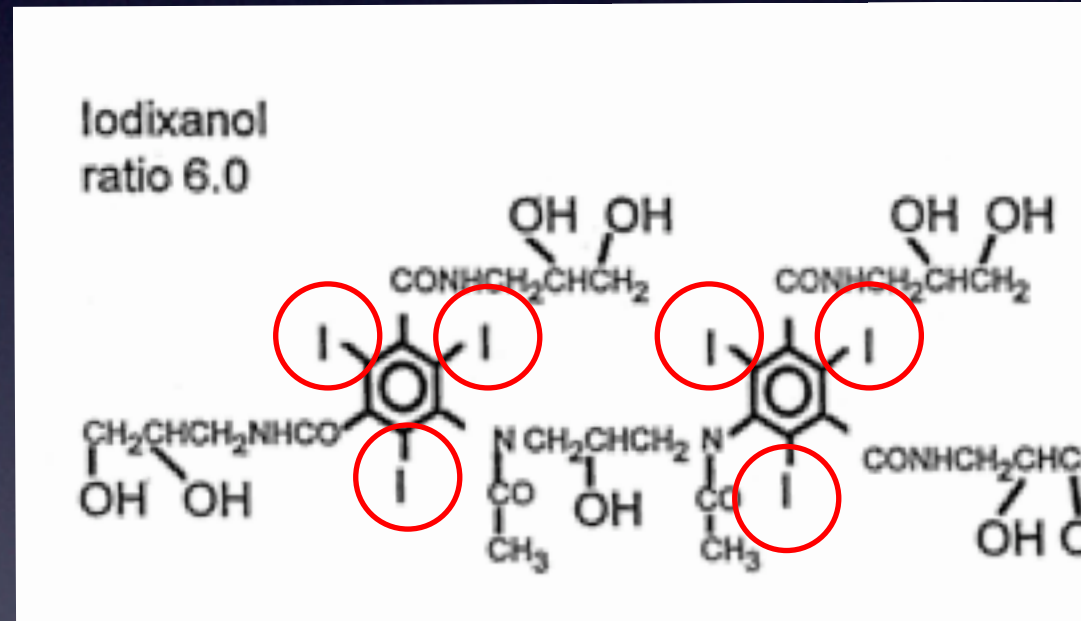
Contrastes Iodados

- Não iônicos
- Monoméricos
- Diméricos
- Hiposmolares
- Isosmolares

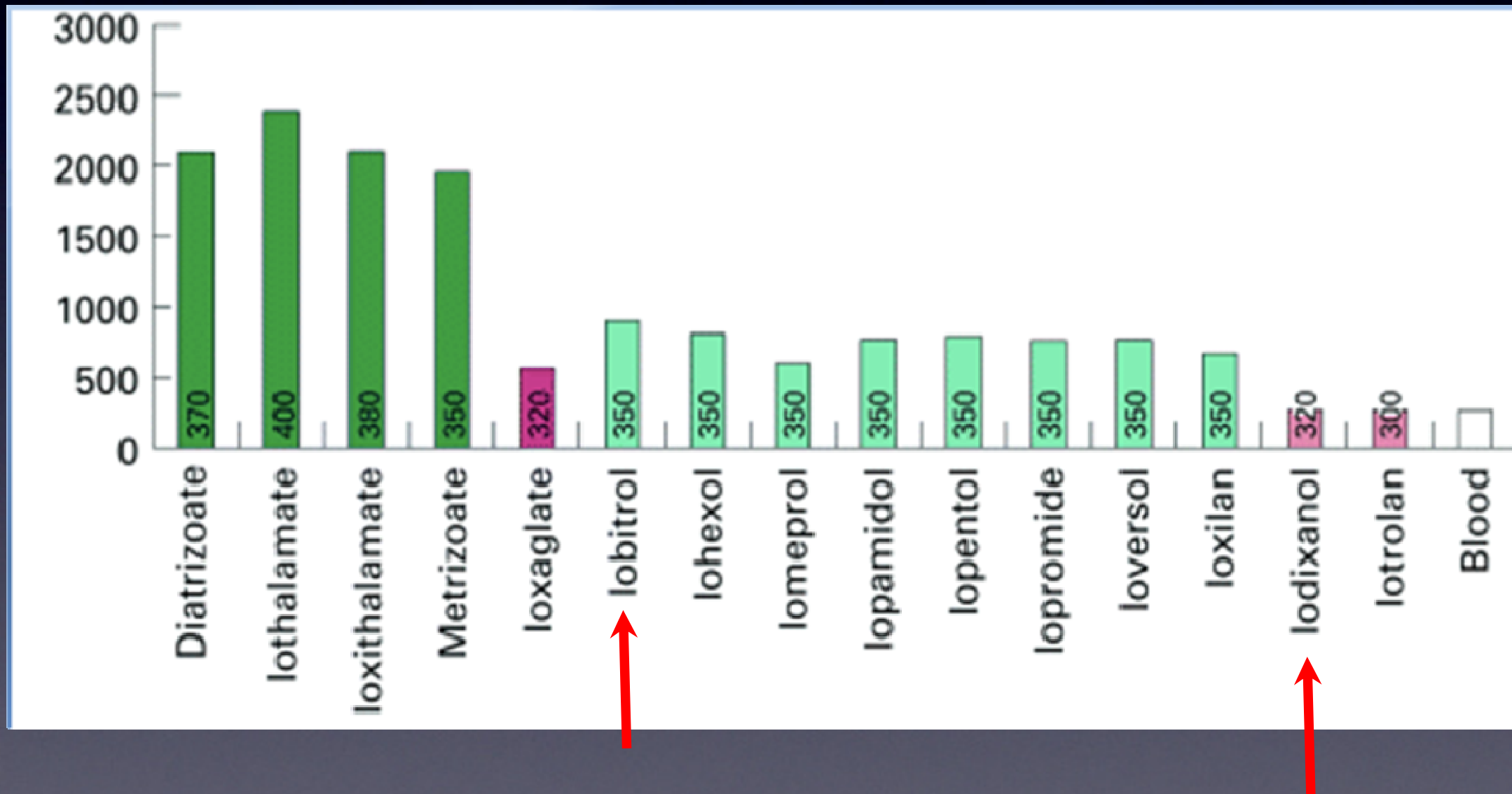


Contrastes Iodados

- Não Iônicos
- Monoméricos
- Diméricos
- Hiposmolares
- Isosmolares



Osmolalidade



Alérgicas

| | Total | Graves | Muito Graves |
|-------------------|---------|--------|--------------|
| lênico | 5 – 12% | 0,22% | 0,04% |
| Não lênico | 1 – 3% | 0,04% | 0 |

Katayama H., Radiology 1990;175:621

HISTÓRIA Alérgica

LIFE – THREATENING ALLERGIC REACTIONS

Could **you** save a life?

People who have a life-threatening allergy (anaphylaxis) might have any of these symptoms. Food and insect stings can cause anaphylaxis.

think **F.A.S.T...**

FACE

Rash, hives or welts
Swelling of lips, tongue
eyes and face

AIRWAY

Difficulty breathing,
swallowing or speaking

TOMACH

Abdominal pain,
vomiting, diarrhoea

TOTAL BODY

Rash, swelling, weakness,
pallor, sense of doom,
loss of consciousness

then **ACT...**

Give Adrenaline

- Give EpPen® – an auto-injector containing adrenaline
- The first sign may be mild but symptoms can get worse quickly
- Repeat in 10–15 minutes only if reaction continues or gets worse

Call 999

- Alert them the patient is having a life-threatening allergic reaction
- Stay with the patient
- Go by ambulance to the nearest hospital even if the symptoms are mild or have stopped

For more information call 111 111 111
or see how you can make your community safer
at www.nhs.uk

Good Samaritan Centre
Training and Support



Importantes

- Reação prévia ao contraste
- Passado alérgico, principalmente com reações anafiláticas
- Asma

História Alérgica

MITOS

- Rinite alérgica e outras alergias menores
- Alergia a frutos do mar e derivados do leite
- Alergia a iodo tópico e xaropes contendo iodo



Uso da premedicação

Deve ser utilizado para pacientes em risco

Corticóide reduz o risco de reações alérgicas, se administrado pelo menos 6 horas antes (VO ou EV)

Anti-histamínicos reduzem reações urticariformes

Existe dificuldade de comprovar a redução de risco de reações graves

Interessante mudar o contraste utilizado no caso de reações alérgicas prévias

PROTOCOLO:

1. Allegra 60 mg 1 cp
2. Meticorten 20 mg 2
3. Antak 150 mg 1 cp

12h e 2h antes do contraste

Contra-indicações

Doença Cardiovascular

Doença Pulmonar

Doença Renal

Alterações Tireoideanas

Mieloma Múltiplo

Doenças auto-imunes

Anemia Falciforme

Feocromocitoma

Gravidez

Lactação

Contra-indicações

Doença Cardiovascular

Doença Pulmonar

Doença Renal

Alterações Tireoideanas

Mieloma Múltiplo

Doenças auto-ímmunes

Anemia Falciforme

Feocromocitoma

Gravidez

Lactação

Risco de Sobrecarga
volumétrica
descompensar ICC
com risco de edema
pulmonar



Contra-indicações

Doença Cardiovascular

Doença Pulmonar

Doença Renal

Alterações Tireoideanas

Mieloma Múltiplo

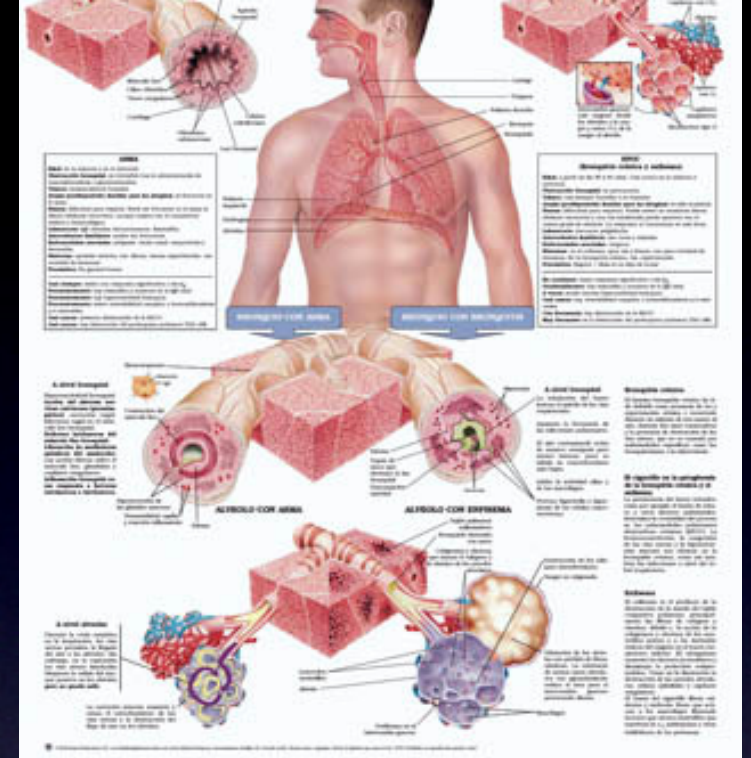
Doenças auto-ímmunes

Anemia Falciforme

Feocromocitoma

Gravidez

Lactação



Broncoespasmo

Evitar contraste em
pacientes com
doença obstrutiva de
vias aéreas
conhecido (incluindo

Contra-indicações

Doença Cardiovascular

Doença Pulmonar

Doença Renal

Alterações Tireoideanas

Mieloma Múltiplo

Doenças auto-ímmunes

Anemia Falciforme

Feocromocitoma

Gravidez

Lactação

PROTOCOLO
INSTITUCIONAL

Contra-indicações

Doença Cardiovascular

Doença Pulmonar

Doença Renal

Alterações

Tireoideanas

Mieloma Múltiplo

Doenças auto-ímmunes

Anemia Falciforme

Feocromocitoma

Gravidez

Lactação

- Exacerbação do hipertireoidismo
- Bócio nodular Atóxico
- Crianças (prematuros e neonatos): hipotireoidismo transitório (10d após injeção) - testar função tireoideana



Contra-indicações

Doença Cardiovascular

Doença Pulmonar

Doença Renal

Alterações Tireoideanas

Mieloma Múltiplo

Doenças auto-ímmunes

Anemia Falciforme

Feocromocitoma

Gravidez

Lactação

- Utilizar contraste não iônico
- Manter hidratação

Contra-indicações

Doença Cardiovascular

Doença Pulmonar

Doença Renal

Alterações Tireoideanas

Mieloma Múltiplo

Doenças auto-imunes

Anemia Falciforme

Feocromocitoma

Gravidez

Lactação

- Ativação do complemento
- Exacerbação dos sintomas
- Corticóide 24 - 48h antes da injeção

Contra-indicações

Doença Cardiovascular

Doença Pulmonar

Doença Renal

Alterações

Tireoideanas

Mieloma Múltiplo

Doenças auto-imunes

Anemia Falciforme

Feocromocitoma

Gravidez

Lactação

- Contraindicado injeção arterial
- Caso esteja controlado e com função renal boa, pode-se utilizar contraste não iônico

Contra-indicações

Doença Cardiovascular

Doença Pulmonar

Doença Renal

Alterações Tireoideanas

Mieloma Múltiplo

Doenças auto-ímmunes

Anemia Falciforme

Feocromocitoma

Gravidez

Lactação

- Crise hipertensiva (relato de casos)
- Profilaxia: fentolamina 0,5 mg/min

Contra-indicações

Doença Cardiovascular

Doença Pulmonar

Doença Renal
Alterações

Tireoideanas
Mieloma Múltiplo

Doenças auto-imunes

Anemia Falciforme

Feocromocitoma

Gravidez

Lactação



- Passagem transplacentária pequena, mas não há evidências da segurança do uso
- Usar somente em casos muito bem indicados
- Consentimento informado

Contra-indicações

Doença Cardiovascular

Doença Pulmonar

Doença Renal

Alterações

Tireoideanas

Mieloma Múltiplo

Doenças auto-imunes

Anemia Falciforme

Feocromocitoma

Gravidez

Lactação

- Absorção pela criança de 0, da dose
- 24 h mãe não tem mais nível plasmático detectável
- precaução: pode-se suspender aleitamento por 24 h

Adversas

| | |
|---|-------------|
| A | Airway |
| B | Breathing |
| C | Circulation |
| D | Drugs |

| Leve | Moderada | Grave |
|---|---|---|
| <p>Náusea, vômitos, diarreia, tosse, coceira, ... Sintomas limitados, sem evidência de progressão</p> | <p>Sintomas mais evidentes Sinais sistêmicos de grau moderado</p> | <p>Risco de vida Edema glote grave PCR, hipotensão grave, arritmias</p> |
| <p>Na maioria das vezes não necessita tratamento</p> | <p>Tratamento conforme sintomatologia</p> | <p>Tratamento Agressivo</p> |
| | <p>CÓD. AMARELO</p> | <p>CÓD. AMARELO</p> |

| Medicamentos | Dose | Via |
|---------------------------------------|--|------------|
| O2 | 6 a 10 L | máscara |
| difenidramina (Benadryl) | 25 a 50 mg 1 a 2 mg/kg (1 amp=50mg) | VO/IM/IV |
| fexofenadina (Allegra D) | 60 mg (12/12h) | VO |
| adrenalina (1:1.000) | 0,3 mL 0,01 mL/kg Repetir: 3 a 5 min | SC/IM |
| adrenalina (1:10.000) | 3 mL | EV |
| salbutamol (Aerolin) | 2 a 3 puffs | inalatório |
| soro fisiológico ou ringer lactato | 500 mL | EV |
| atropina | 0,6 a 1 mg 0,02 mg/kg | EV lento |